

プロポーションづくりのダイアナ

*Diana* 

*Solution for Life*

ダイアナ オンラインショップ



START

# 新規会員登録方法

ダイアナサロンにお越しいただいたことがある方  
(ダイアナコードをお持ちの方)

## ご登録までの流れ

ダイアナコード  
生年月日  
入力

お客様情報  
入力

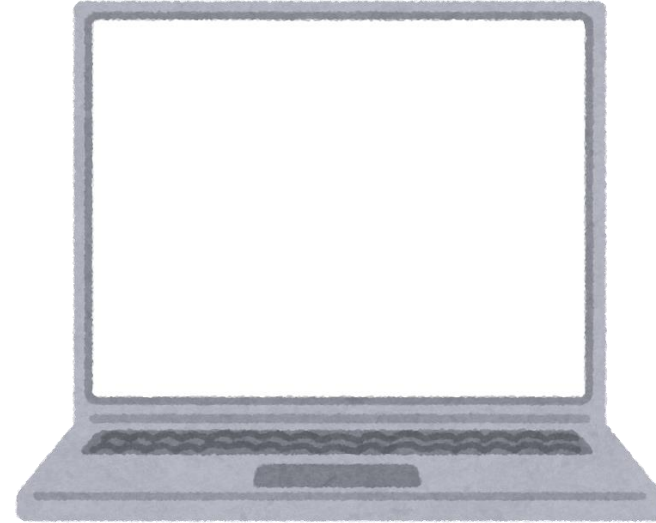
ご登録完了

# ご登録に必要なもの



スマートフォン

または



パソコン



# ダイアナコード

# ダイアナコードとは？

ダイアナメンバーズカード、D-styleカード、ハートフルカードに記載されている10桁のコードです。



## ご登録場所

ダイアナ オンラインショップにアクセス



こちらのQRコードを読み取ってください



# ご登録場所



右上にある人型のマークを  
押してください



# ご登録場所

▶ TOPへ



## 会員ログイン

メールアドレスの登録がお済みの方はご登録のメールアドレスとパスワードをご入力ください。

メールアドレス

例: XXXX@shop.diana.jp

パスワード

パスワード

次回から自動的にログインする

[パスワードをお忘れの方はこちら](#)

[メールアドレスをお忘れの方はこちら](#)

ログイン

## 新規会員登録(ダイアナサロン来店確認)

ダイアナ オンラインショップをご利用いただくには、会員登録が必要です。

また、ダイアナサロンに来店された事がある方(ダイアナコードをお持ちの方)でまだメールアドレスの登録がお済みでない方もこちらからご登録頂けます



# 画面を下へスクロールします



▶ TOPへ

プロポーショナルブクワのダイアナ  
**Diana**  
Solution for Life



## 新規会員登録(ダイアナサロン来店確認)

ダイアナ オンラインショップをご利用いただくには、会員登録が必要です。  
また、ダイアナサロンに来店された事がある方(ダイアナコードをお持ちの方)でまだメールアドレスのご登録がお済みでない方もこちらからご登録頂けます。  
※ショッピングメンバーの方はこちらからご登録お願いいたします。

ダイアナサロンにお越しいただいた事がありますか？

はい

いいえ

「新規会員登録」の  
「ダイアナサロンにお越し  
いただいた事がありますか？」  
の質問に対し、  
「はい」をタップします



# お客様情報入力

▶ TOPへ



## 会員ログイン(ダイアナサロン来店確認)

ダイアナサロンに来店された事がある方(ダイアナコードをお持ちの方)でまだメールアドレスの登録がお済みでない方はダイアナコードと生年月日をご入力ください。

※ショッピングメンバーの方はこちらからご登録をお願いいたします。

ダイアナコード  
(メンバーカード等に表記された10桁のコード)

0123456789

生年月日

--- / -- / --

次へ

チャット

# ダイアナコードを入力



# お客様情報入力

▶ TOPへ



## 会員ログイン(ダイアナサロン来店確認)

ダイアナサロンに来店された事がある方(ダイアナコードをお持ちの方)でまだメールアドレスの登録がお済みでない方はダイアナコードと生年月日をご入力ください。

※ショッピングメンバーの方はこちらからご登録をお願いいたします。

ダイアナコード  
(メンバーカード等に表記された10桁のコード)

0123456789

生年月日

--- / -- / --

次へ

チャット

生年月日を選択



# お客様情報入力

▶ TOPへ



## 会員ログイン(ダイアナサロン来店確認)

ダイアナサロンに来店された事がある方(ダイアナコードをお持ちの方)でまだメールアドレスの登録がお済みでない方はダイアナコードと生年月日をご入力ください。

※ショッピングメンバーの方はこちらからご登録をお願いいたします。

ダイアナコード  
(メンバーカード等に表記された10桁のコード)

0123456789

生年月日

--- / -- / --

次へ

チャット

「次へ」をタップ



# お客様情報入力

▶ TOPへ



## 新規会員登録

以下の項目をご入力の上、「利用規約」に同意頂  
けましたら確認のチェックボタンを押して、最後に  
「確認」ボタンを押してください。  
項目名の後に※マークが記載されている場合は必  
須項目となります。

ご登録者様のダイアナコード

0000000000

お名前※

姓 山田

名 花子



ご登録いただいている  
お客様情報が表示されます

画面を下へスクロールします



# お客様情報入力

▶ TOPへ マンション プロポーショナルのダイアナ **Diana** でござい    

電話番号※

012-3456-7890

メールアドレス※

例：XXXX@shop.diana.jp

メールアドレス(確認)※

確認のためもう一度入力してください

キャリアメール (docomo、au、SoftBankなど) は、パソコンからのメールの受信を拒否する設定がされている場合があります。  
受信許可リストに「@dstylegroup.jp」を受信できるように設定を変更してください。

 プライバシー・利用規約

メールアドレスを入力



# お客様情報入力

▶ TOPへ マンション Diana Solution for Life

電話番号※

012-3456-7890

メールアドレス※

XXXX@shop.diana.jp

メールアドレス(確認)※

確認のためもう一度入力してください

キャリアメール (docomo、au、SoftBankなど) は、パソコンからのメールの受信を拒否する設定がされている場合があります。  
受信許可リストに「@dstylegroup.jp」を受信できるように設定を変更してください。

プライバシー・利用規約

確認のためにもう一度  
同じアドレスを入力します



# お客様情報入力

▶ TOPへ マンション *Diana* Solution for Life    

電話番号※

012-3456-7890

メールアドレス※

XXXX@shop.diana.jp

メールアドレス(確認)※

XXXX@shop.diana.jp

キャリアメール (docomo、au、SoftBankなど) は、パソコンからのメールの受信を拒否する設定がされている場合があります。  
受信許可リストに「@dstylegroup.jp」を受信できるように設定を変更してください。

 プライバシー・利用規約

入力できたら  
画面を下へスクロールします



# お客様情報入力

▶ TOPへ

生年月日

プロポーショナルブクリのダイヤモンド  
**Diana**  
Solution for Life



1986年07月01日

パスワード※

半角英数記号8~32文字

半角英数記号8~32文字

パスワード(確認)※

確認のためもう一度入力してください

ご登録頂いたパスワードは本サイトログイン時の必須  
入力となりますので忘れずに管理願います。

[利用規約](#)に同意してお進みください

確認



## パスワードを設定

8~32文字で設定してください。  
半角英数字記号が使用可能です。



# お客様情報入力

▶ TOPへ  
1994年 06月  
プロポーショナルづくりのダイアナ  
**Diana** Solution for Life  
検索 0 人物

パスワード※

●●●●●●●●●●

半角英数記号8～32文字

パスワード(確認)※

確認のためもう一度入力してください

ご登録頂いたパスワードは本サイトログイン時の必須入力となりますので忘れずに管理願います。

[利用規約](#)に同意してお進みください

確認

プライバシー・利用規約

確認のためにもう一度  
同じパスワードを入力します



# お客様情報入力

▶ TOPへ

1994年 06月

プロポーショナルづくりのダイアナ  
**Diana**  
Solution for Life

検索 0 人物

パスワード※

●●●●●●●●●●

半角英数記号8～32文字

パスワード(確認)※

●●●●●●●●●●

ご登録頂いたパスワードは本サイトログイン時の必須入力となりますので忘れずに管理願います。

[利用規約](#)に同意してお進みください



確認

プライバシー・利用規約

パスワードは  
今後ログインの際に使用します  
忘れずに管理してください



# お客様情報入力

▶ TOPへ プロポーションづくりのダイエット  
**Diana**   
Solution for Life 

半角英数記号8~32文字

パスワード(確認)※

●●●●●●●●●●

ご登録頂いたパスワードは本サイトログイン時の必須  
入力となりますので忘れずに管理願います。

[利用規約](#)に同意してお進みください





確認

利用規約をご確認いただき  
□をタップし✓をつけます

「利用規約」の文字部分をタップすると  
利用規約をご確認いただけます



# お客様情報入力

▶ TOPへ    

半角英数記号8～32文字

パスワード(確認)※

●●●●●●●●●●

ご登録頂いたパスワードは本サイトログイン時の必須入力となりますので忘れずに管理願います。

利用規約に同意してお進みください

確認

「確認」をタップします



# 入力情報確認

▶ TOPへ



## 新規会員登録(確認)

下記の内容で登録してもよろしいでしょうか？  
よろしければ、一番下の「会員登録をする」ボタンをクリックしてください。

ダイアナコード

0000000000

お名前

山田 花子

お名前(カナ)

ヤマダ ハナコ

住所

〒151-0063 東京都渋谷区富ヶ谷1-35-23

入力した情報に間違いがないか  
確認してください



# 入力情報確認

生年月日

1986年07月01日

性別

女性

会員登録をする

戻る

入力に誤りがあった場合は  
「戻る」をタップすると  
入力画面に戻ります



ダイアナ定期お届けコース

送料無料でお届け！継続でどんどんお得に♪  
続けてご愛用いただいている商品は、定期お届けコ  
ースがオススメです！

お問い合わせ



プライバシー・利用規約



# 入力情報確認

生年月日

1986年07月01日

性別

女性

会員登録をする

戻る

入力に問題がないと  
確認できたら  
こちらをタップ



ダイアナ定期お届けコース

送料無料でお届け! 継続でどんどんお得に♪  
続けてご愛用いただいている商品は、定期お届けコ  
ースがオススメです!

お問い合わせ



プライバシー・利用規約



# 仮登録完了



新規会員登録(仮登録完了)

## 会員登録ありがとうございます

現在、仮会員の状態です。ただいま、ご入力いただいたメールアドレス宛に、ご本人様確認用のメールをお送りいたしました。  
メール本文内のURLをクリックすると、本会員登録が完了となります。

[トップページへ](#)



こちらの画面が表示されたら  
ご入力いただいたメールアドレス  
にメールが届くので  
そちらを確認します

※この時点では  
まだ登録は完了していません





オンラインショップ・ダイナ 午前 10:42

宛先:



返信先: [ec-info@dstylegroup.jp](mailto:ec-info@dstylegroup.jp) >

## [ダイアナ オンライン ショップ] 会員登録のご確認

※本メールは自動配信メールです。

※本メールは、  
ダイアナ オンラインショップより会員登録  
を希望された方に  
お送りしています。

もしお心当たりが無い場合はこのままこの  
メールを破棄していただ

ければ会員登録はなされません。

またその旨 [ec-info@dstylegroup.jp](mailto:ec-info@dstylegroup.jp) まで  
ご連絡いただければ幸いです。



## このようなメールが届きます

## メールを下へスクロールします



# 本会員登録へ

山田 花子 様

ダイアナ オンラインショップでございます。

この度は会員登録依頼をいただきまして、有り難うございます。

現在は仮登録の状態です。

~~~~~

本会員登録を完了するには下記URLにアクセスしてください。

<https://shop.diana.jp/entry/activate/dtuKyBMapKuhuJn1ogvMNbaUxk3RaJWJ>

上記URLにて本会員登録が完了いたしましたら改めてご登録内容ご確認メールをお送り致します。

こちらのURLをタップ



# 本登録完了



## 会員登録ありがとうございます

会員登録が完了しました。  
それでは、ショッピングをお楽しみください。

[トップページへ](#)



チャット  
ご案内



URLを開き  
こちらの画面が表示されたら  
登録完了です



# 本登録完了



オンラインショップ・ダイナ 午前 10:44

宛先: [diana.chg@icloud.com](mailto:diana.chg@icloud.com) >

返信先: [ec-info@dstylegroup.jp](mailto:ec-info@dstylegroup.jp) >

**[ダイアナ オンラインショップ]  
会員登録が完了しました。**

※本メールは自動配信メールです。

※本メールは、  
ダイアナ オンラインショップより会員登録  
を希望された方に  
お送りしています。  
もしお心当たりが無い場合は、  
その旨 [ec-info@dstylegroup.jp](mailto:ec-info@dstylegroup.jp) まで  
ご連絡いただければ幸いです。

加  
お    (ド) :   
[0004304086](#)

登録が完了すると  
このようなメールも届きます



# ログイン方法



右上にある人型のマークを  
押してください



# ログイン方法

▶ TOPへ



## 会員ログイン

メールアドレスの登録がお済みの方はご登録のメールアドレスとパスワードをご入力ください。

メールアドレス

例: XXXX@shop.diana.jp

パスワード

パスワード

次回から自動的にログインする

[パスワードをお忘れの方はこちら](#)

[メールアドレスをお忘れの方はこちら](#)

ログイン

ご登録いただいた  
メールアドレスを入力

## 新規会員登録(ダイアナサロン来店確認)

ダイアナ オンラインショップをご利用いただくには、会員登録が必要です。



# ログイン方法

▶ TOPへ



## 会員ログイン

メールアドレスの登録がお済みの方はご登録のメールアドレスとパスワードをご入力ください。

メールアドレス

例: XXXX@shop.diana.jp

パスワード

パスワード

次回から自動的にログインする

[パスワードをお忘れの方はこちら](#)

[メールアドレスをお忘れの方はこちら](#)

ログイン

## 新規会員登録(ダイアナサロン来店確認)

ダイアナ オンラインショップをご利用いただくには、会員登録が必要です。

ご登録いただいた  
パスワードを入力



# ログイン方法

▶ TOPへ



## 会員ログイン

メールアドレスの登録がお済みの方はご登録のメールアドレスとパスワードをご入力ください。

メールアドレス

例: XXXX@shop.diana.jp

パスワード

パスワード

次回から自動的にログインする

[パスワードをお忘れの方はこちら](#)

[メールアドレスをお忘れの方はこちら](#)

ログイン

「ログイン」をタップ

## 新規会員登録(ダイアナサロン来店確認)

ダイアナ オンラインショップをご利用いただくには、会員登録が必要です。



# ログイン方法



これでログイン完了です

オンラインショップでの  
お買い物を  
お楽しみください！

